



Wie pflanze ich ...

Rosen Container

H

Rosen lieben freie und sonnige, unter Umständen auch halbschattige Standorte. Extrem heiss, windgeschützt oder im Schatten von Gebäuden und unter Bäumen stehen Rosen nicht gern. Rosen schätzen mittelschwere bis schwerere, tiefgründige, nährstoffreiche, frische und durchlässige Böden – Bedingungen, wie sie die meisten Gartenböden erfüllen.



Rosen

Pflanzzeit & Pflanzabstände

Containerrosen kann man ganzjährig pflanzen, solange der Boden nicht gefroren ist und die Temperaturen über dem Gefrierpunkt liegen.

Damit Rosen gut gedeihen, sollten sie eng stehen.

Optimal sind folgende Pflanzabstände bzw. -dichten:

Teehybriden, Polyantha- & Floribundarosen

35 bis 40 x 35 bis 40 cm, 7 bis 9 Pflanzen pro m²

Miniaturosen

25 x 25 cm, 16 bis 20 Pflanzen pro m²

Kletterrosen/Rambler

120 bis 300 cm (je nach Wüchsigkeit)

Strauchrosen & Englische Rosen

100 bis 300 cm (je nach Wüchsigkeit)

Hochstammrosen

120 bis 180 cm

Hänge-Hochstammrosen

200 bis 250 cm

Bodendeckerrosen; starkwüchsig

2 bis 3 Pflanzen pro m²

Bodendeckerrosen; schwachwüchsig

4 bis 6 Pflanzen pro m²

Behandlung der Pflanzen nach dem Kauf

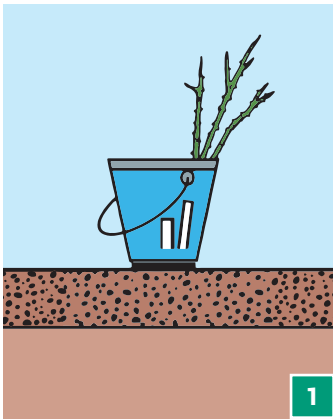
Containerrosen, die man nicht sofort setzen kann, muss man regelmässig giessen, je nach Witterung täglich.



Bodenvorbereitung & Grunddüngung

Vor der Pflanzung den Boden 30 bis 50 cm **tief und gründlich umstechen**. Rosen nie dort pflanzen, **wo zuvor schon Rosen standen**. Solche Böden sind «rosenmüde». Steht kein anderer Standort zur Verfügung – zum Beispiel bei Lücken in einem bestehenden Beet –, so ist die Erde auf eine Tiefe von 50 bis 60 cm auszuheben. Anschliessend muss der Untergrund gelockert und neue Garten- oder Ackererde eingefüllt werden.

Bei der Pflanzung ist keine Düngung nötig. Die erste Düngergabe erfolgt im Frühjahr nach der Pflanzung mit einem handelsüblichen Rosendünger.



Pflanzung

1

- Rosen vor dem Pflanzen gut giessen; eventuell in ein Wasserbad stellen
- Pflanzgrube genügend weit und tief ausheben (mindestens doppelte Ballengrösse)
- Aushub (Kulturschicht und Rohboden eventuell mit Kompost) gut vermischen
- Container (Topf oder Folie) sorgfältig entfernen
- Containerrose in der Pflanzgrube so platzieren, dass die Veredlungsstelle 3 bis 5 cm unter die Erdoberfläche zu liegen kommt (bei gewissen Containern liegt die Veredlungsstelle bereits im Substrat; diese Container können so gepflanzt werden, dass die obere Fläche des Containers auf gleichem Niveau steht wie der umliegende Gartenboden)



2

- Pflanzgrube mit dem Erdgemisch auffüllen und dieses leicht andrücken
- Nach Erstellung eines Giessrandes ausgiebig angiessen (einschwemmen)
- Bei Herbstpflanzung zum Schutz vor Kälte und dem Austrocknen rund um die Triebe Erde anhäufeln



Rose, Königin der Blumen

Die Rose ist eine der wenigen Pflanzengattungen, die sowohl die Fläche, das Beet wie auch die Höhe durch ihre verschiedenartigen Wuchsformen zu erobern vermag. Eine wahrhaftige Künstlerin. Mit ihrer Schönheit und oft auch mit ihrem Duft berührt sie das Herz und die Sinne der Menschen.

Hauenstein Pflanzenshop
www.hauenstein-rafz.ch/shop



Hauenstein Praxiswissen Pflanzenwelt

Weitere nützliche Informationen, Artikel und Videos finden Sie unter der Rubrik Pflanzenwelt auf: www.hauenstein-rafz.ch/wissen



Hauenstein Gartenkurse

Wie schneide ich einen Obstbaum oder meine Rosen? Wie bekomme ich einen schönen Rasen? Wie bleiben meine Pflanzen gesund? Diese und viele andere Fragen beantworten Ihnen versierte Fachleute an unseren Kursen und Beratungstagen.

Damit Sie erfolgreich gärtneren: www.hauenstein-rafz.ch/kurse



Für mehr Freude im Garten

Eine Aktion von Jardin  Suisse pflanzenanleitungen.ch

Hauenstein
Wo Freude wächst

Hauenstein AG
Baumschule · Gartencenter · Online-Shop
Rafz · Zürich · Baar · Winterthur
www.hauenstein-rafz.ch